

Wohnanlage Franz-Kraus-Straße

97816 Lohr a. Main



Exposé

Präambel

Im Lohrer Stadtteil Sendelbach errichtet die LWB Wohn- und Gewerbebau GmbH ein Mehrfamilienhaus auf dem Gelände des ehemaligen Kindergartens.

Mit 15 Wohnungen in 2-4 Zimmervarianten entsteht hier ein neues Zuhause für Familien, Senioren und Alleinstehende. PKW Stellplätze sind sowohl in der Parkgarage als auch als Freiflächenstellplätze vorhanden.

Das Gebäude erhält zwei Treppenhäuser mit rollstuhlgerechten Aufzugsanlagen. Die Wohnungen werden teilweise barrierefrei nach DIN 18040-2 errichtet.

Einkaufsmöglichkeiten wie Bäcker und Lebensmittelhandel, Bankfilialen, Ärzte und Apotheke sind fußläufig in weniger als 5 Minuten erreichbar. Ebenso 2 Gaststätten und der Main als Erholungsgebiet. Die Altstadt von Lohr liegt circa einen Kilometer entfernt und ist in 10-15min zu Fuß erreichbar.

Hier könnte ihr neues Zuhause entstehen.

Wir freuen uns auf Ihr Interesse

Ihr Team der LWB



Animation



Animation

Die LWB hat seit Ihrer Gründung vor über 30 Jahren zahlreiche Wohn- und Gewerbeobjekte im süddeutschen Raum realisiert und allein im Stadtgebiet von Lohr über 200 Wohnungen errichtet.

Durch die Kooperation von Architekturbüro und Baufirma zeichnen wir uns sowohl in der Planung als auch der Ausführung durch äußerste Flexibilität aus und vereinigen einen Großteil der Kompetenzen im eigenen Haus.

Von Beginn an war es unser Ziel nachhaltig zufriedene Kunden zu schaffen. Unser neuestes Projekt in der Franz-Kraus-Straße wird sich hier nahtlos einreihen und neue Wohnmöglichkeiten im Lohrer Stadtgebiet entstehen lassen.

Überzeugen Sie sich selbst!

▶ Kurzbeschreibung

Ausstattungsmerkmale:

- ▶ Fußbodenheizung in allen Wohnräumen
- ▶ Außenliegender elektrischer Sonnenschutz an allen Außenfenstern (außer Treppenhäuser)
- ▶ Großzügige Balkonanlagen an allen Wohnungen mit circa 2,50m Tiefe
- ▶ Alle Wohnungen über Aufzugsanlagen barrierefrei erreichbar
- ▶ Extensiv begrüntes Hauptdach
- ▶ Parkettböden im Wohnbereich
- ▶ ... und vieles mehr!

Ausführliche Unterlagen und Beratung
erhalten Sie gerne im persönlichen Gespräch!



Animation

Wohnungsgrundrisse

Übersicht Erdgeschoss



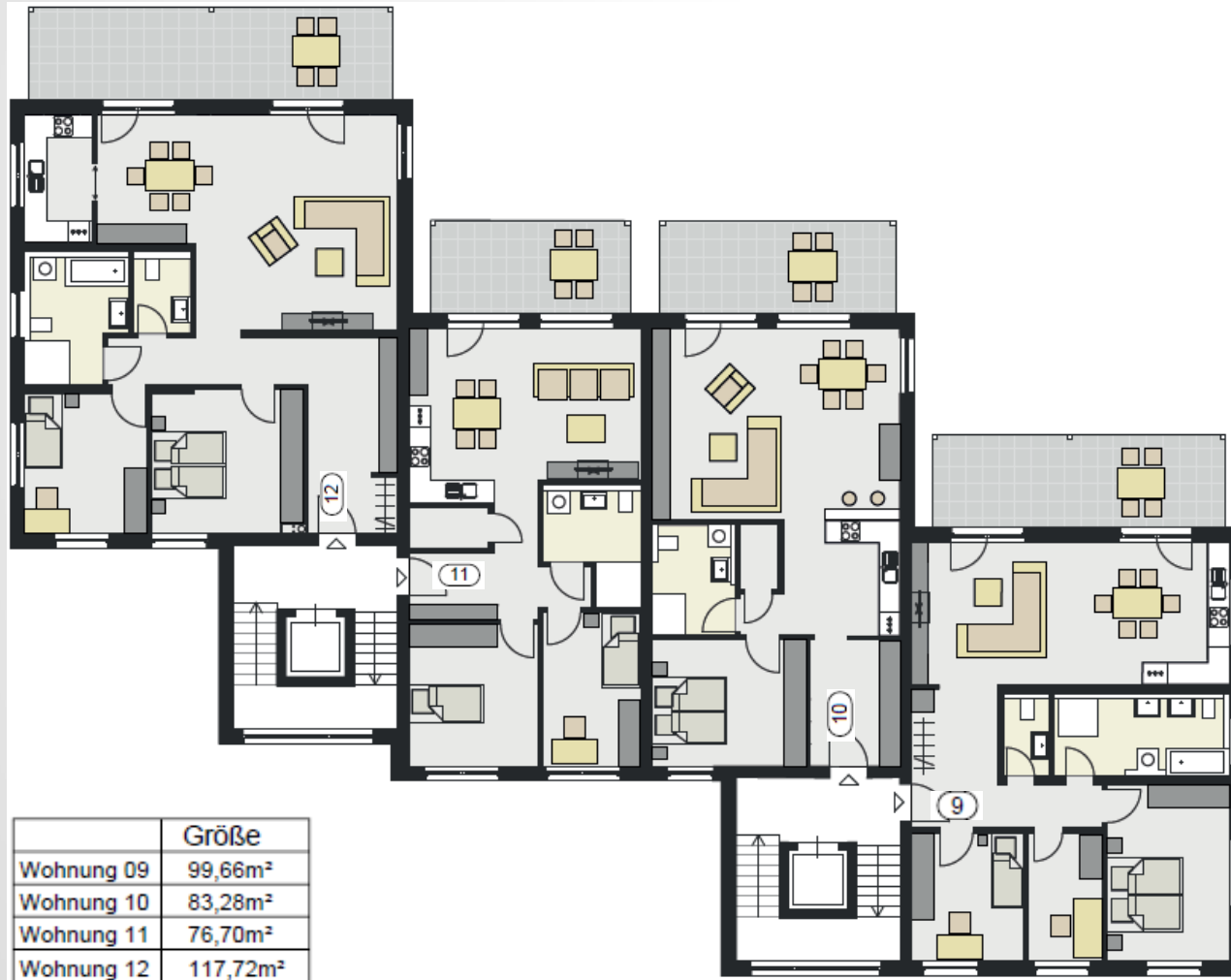
Wohnungsgrundrisse

Übersicht Obergeschoss 1



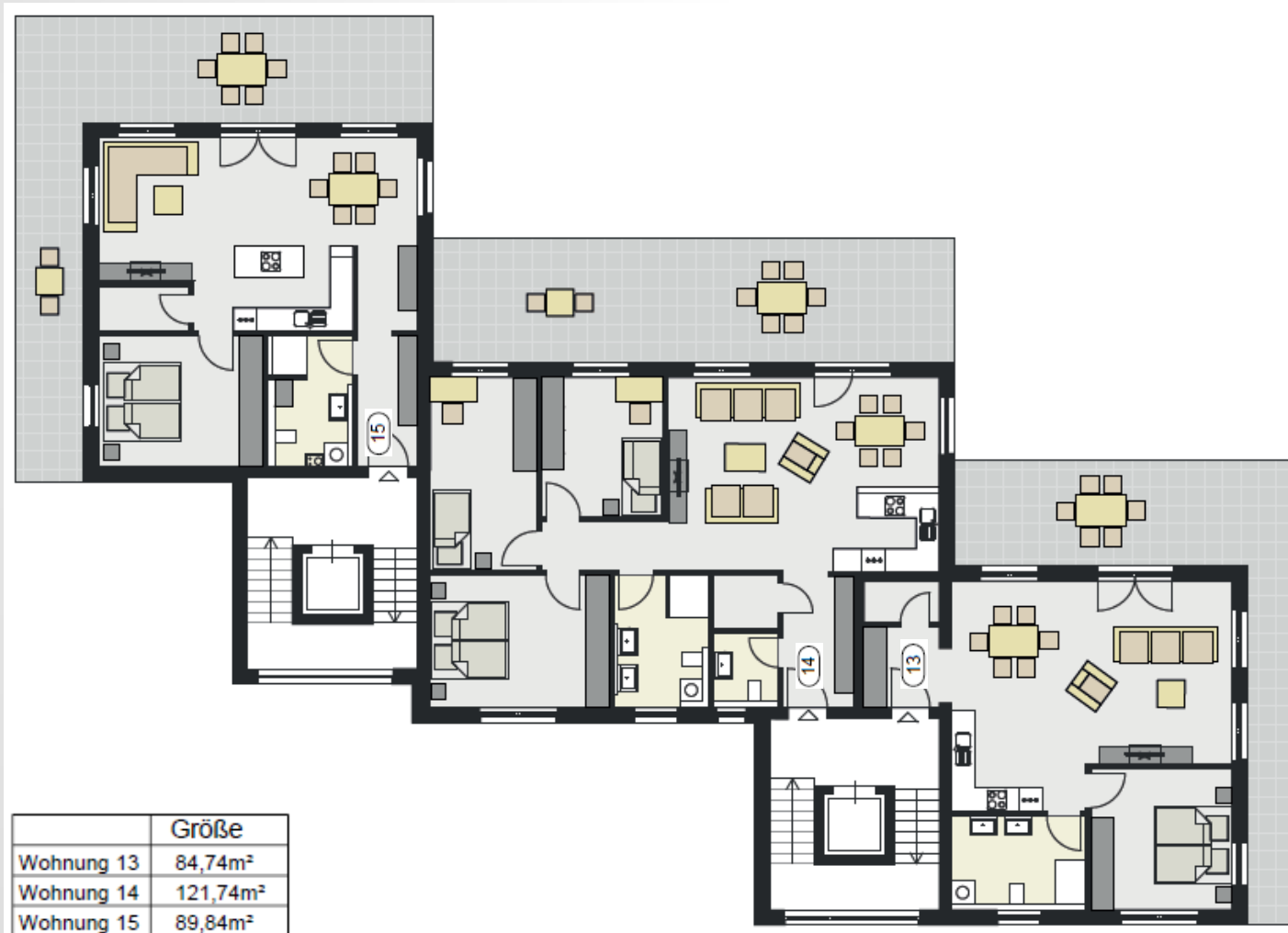
Wohnungsgrundrisse

Übersicht Obergeschoss 2

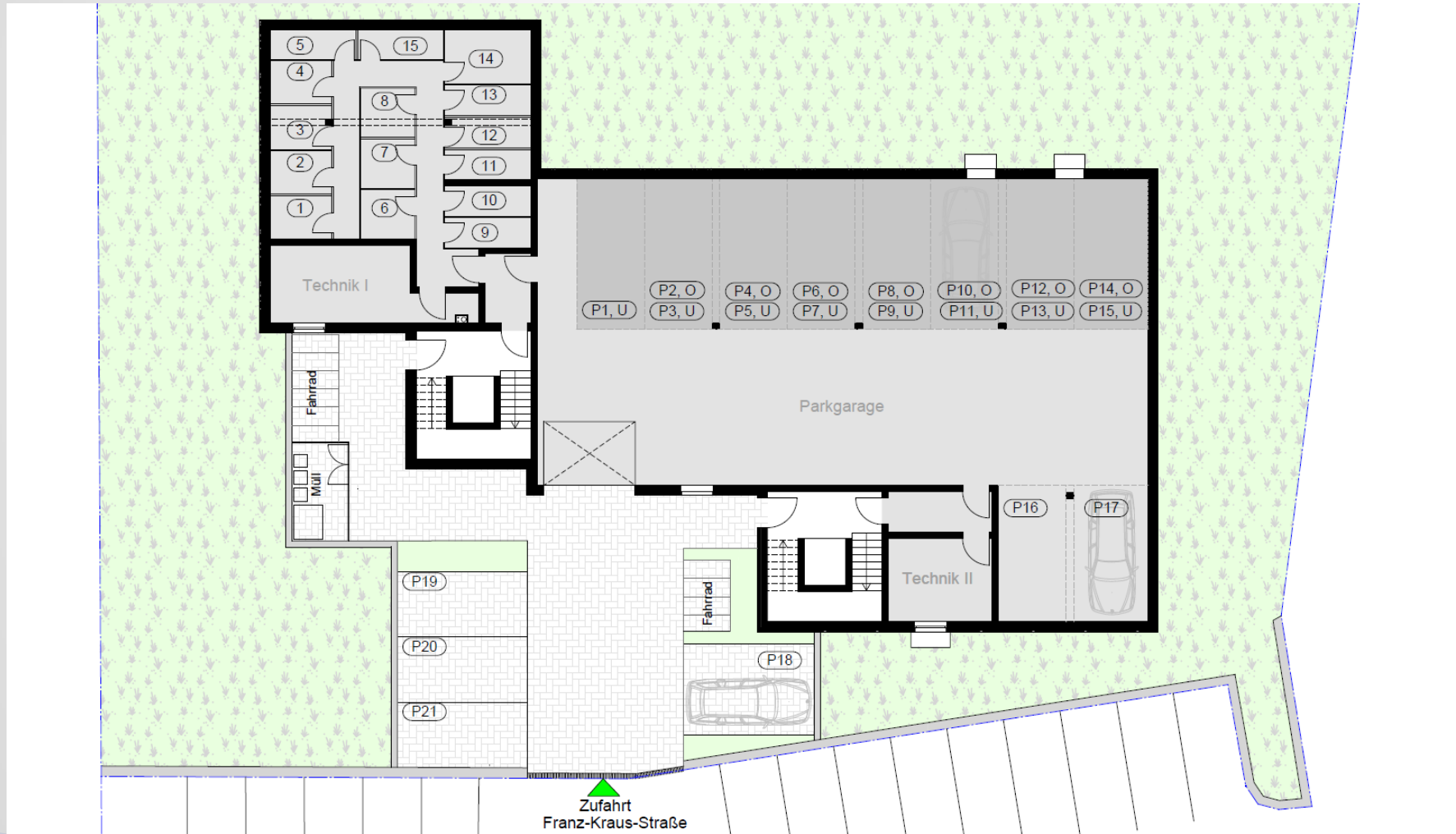


Wohnungsgrundrisse

Übersicht Dachgeschoss



Grundriss Kellergeschoss mit Freifläche



Haben wir Ihr Interesse geweckt?

Kontaktieren Sie uns im Architekturbüro Altmann mbB,
in der Ludwigstr. 5, 97816 Lohr a Main.

Ansprechpartner: Michael Herrmann

Tel. 09352/ 6033-0 oder mh@wa-architektur.de

Gerne beraten wir Sie persönlich und stellen Ihnen Einzelpläne, Baubeschreibung und weitere Informationen zur Verfügung.

Wir freuen uns auf Ihren Besuch!